

Βαλκανικοί Πόλεμοι

Η απελευθέρωση της
Θεσσαλονίκης

Μαρία Λιάκου, Φιλολόγος

Επιστρατευμένοι παρελαύνουν (Αθήνα, Γεννάδειος Βιβλιοθήκη)



Λαϊκή εικόνα με την κύρια φάση της μάχης του
Σαρανταπόρου
(Αθήνα, Εθνικό Ιστορικό Μουσείο)



Η μάχη της Ελασσόνας (Λιθογραφία εποχής)



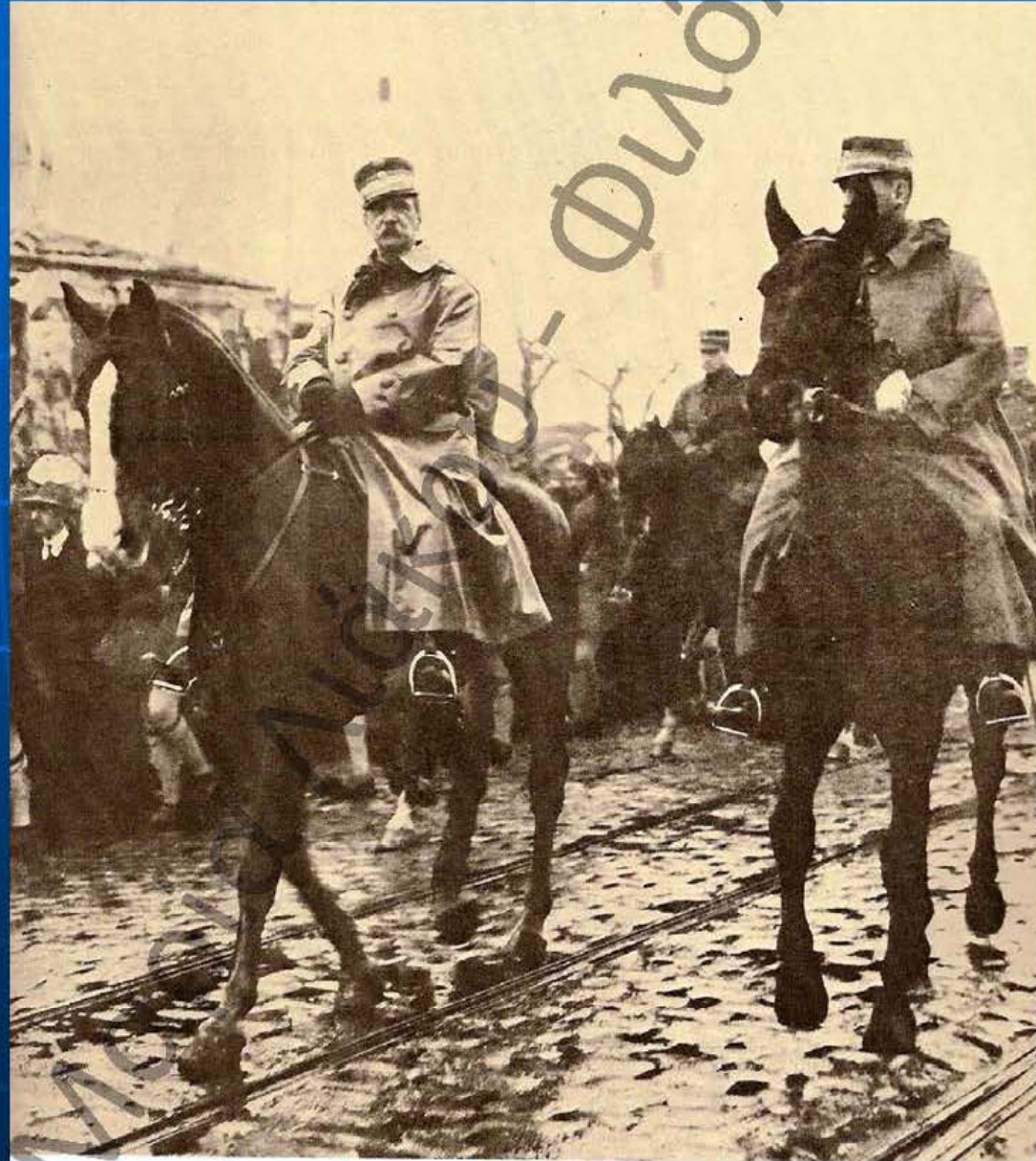
Λαϊκή εικόνα της ελληνικής επίθεσης στα Γιαννιτσά (Αθήνα, Εθνικό Ιστορικό Μουσείο)



Λιθογραφία με την παράδοση της Θεσσαλονίκης



Η είσοδος του Γεωργίου Α΄ στη Θεσσαλονίκη (Αθήνα, Γεννάδειος Βιβλιοθήκη)



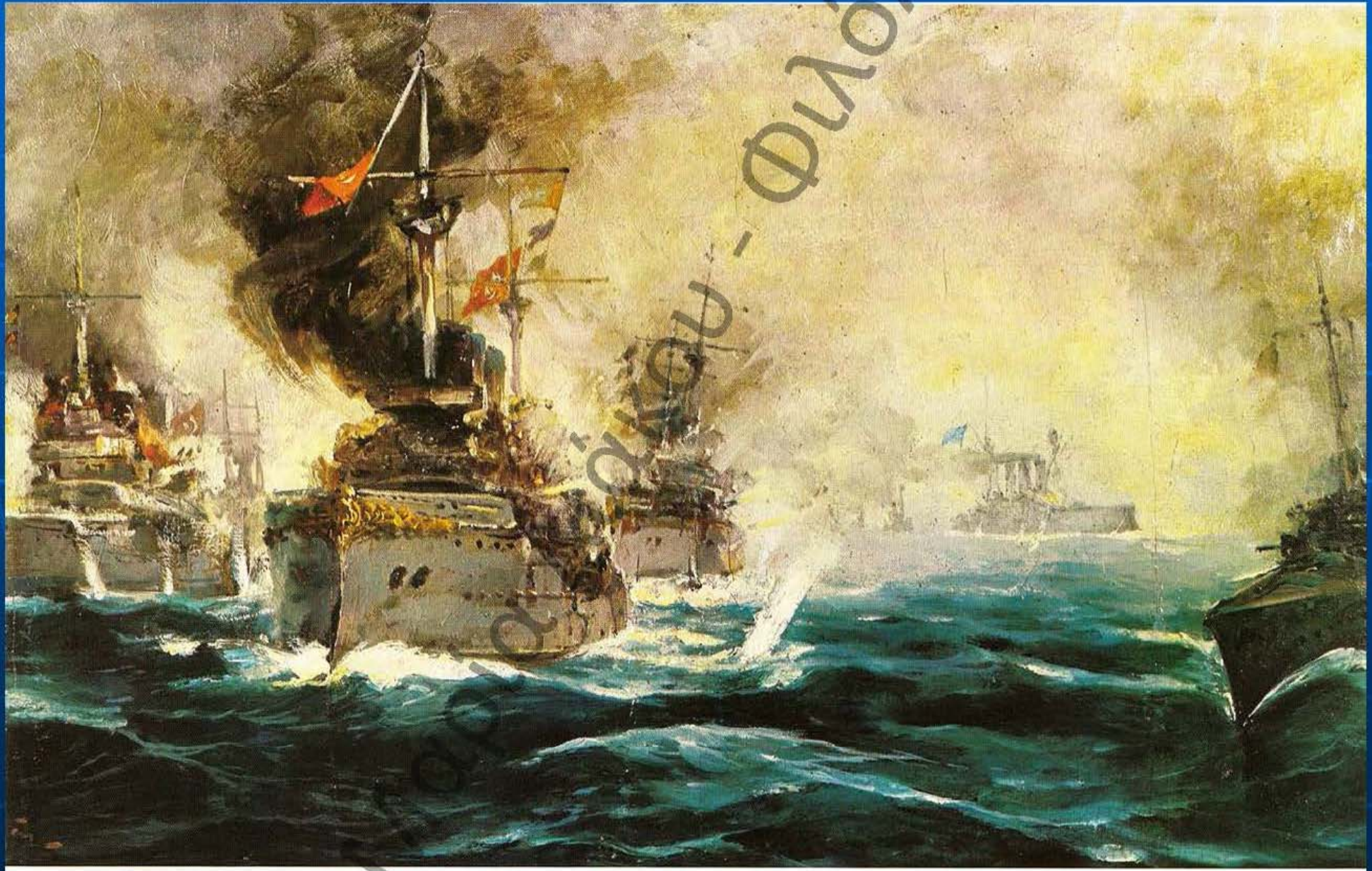
Βολή ελληνικού πυροβόλου εναντίον των σταθερών στόχων του Μπιζανίου (Ιωάννινα, Χάνι Εμίν Αγά)



Λαϊκή εικόνα που συμβολίζει την παράδοση των Ιωαννίνων στους Έλληνες (Αθήνα, Εθνικό Ιστορικό Μουσείο)



Πίνακας του Β. Χατζή, Η ναυμαχία της Έλλης (Αθήνα, Εθνική Πινακοθήκη)



Πίνακας του Λ. Γεραλή, Η ναυμαχία της Λήμνου (Πειραιάς, Ναυτικό Μουσείο της Ελλάδας)



Η σκηνή της δολοφονίας σε λαϊκή εικόνα της εποχής (Αθήνα, Εθνικό Ιστορικό Μουσείο)



Σκηνή της μάχης του Κιλκίς σε λαϊκή εικόνα της εποχής (Αθήνα, Εθνικό Ιστορικό Μουσείο)



Σκηνή της μάχης του Λαχανά σε λαϊκή εικόνα της εποχής (Αθήνα, Εθνικό Ιστορικό Μουσείο)



Η προσάρτηση της Κρήτης στην Ελλάδα επικυρώθηκε με τη συνθήκη του Βουκουρεστίου (Σκηνή από την επίσκεψη του βασιλιά Κωνσταντίνου στην Κρήτη, Δεκέμβριος 1913)



Βαλκανικοί Πόλεμοι 1912 – 1913



Πολιτική Διαίρεση της Βαλκανικής Χερσονήσου μετά τους Βαλκανικούς Πολέμους



Τα σύνορα της Ελλάδος (μετά το 1881)



Τα σύνορα της Ελλάδος (μετά το 1913)



Τα σύνορα της Ελλάδος (1923)



